

508F

Clapet de non retour à boule
Système B

Fiche Technique



Description

L'obturateur du clapet de non retour 508F est constitué d'une boule auto-nettoyante flottante soulevée par le fluide et guidée jusqu'au siège pour faire l'étanchéité. Ce système assure un passage intégral en position ouvert.

- Fonctionnement vertical et horizontal (logement de la boule en dessous de l'axe de la canalisation)
- Pertes de charge très faibles
- Silence et robustesse
- Matériaux non incrustables
- Obturateur : boule flottante normalement ouverte, ramenée sur son siège en cas de remontée vers l'aval,
- Étanchéité : assurée par un joint élastomère monté dans le corps



508F

Clapet de non retour à boule - Système B

DN		PFA en bar	Réf.	Poids Kg
"	mm			
1	25	10	149B3212	1,30
1 1/4	32	10	149B3213	1,90
1 1/2	40	10	149B3214	2,45
2	50	10	149B3215	3,50
2 1/2	65	10	149B3216	5,90

Important :

Les indications de température et de pression données pour les différentes catégories de fluides (L1/L2/G1/G2) ne constituent en aucun cas une garantie d'utilisation. Il est donc indispensable de valider l'utilisation des produits en fonction des conditions de service auprès de notre service préconisation.

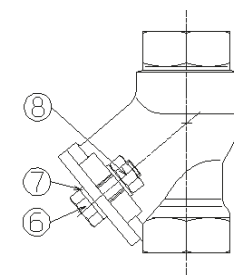
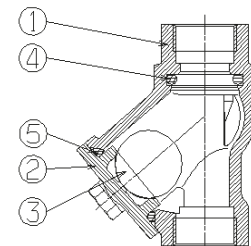
De plus, les notices d'instructions de service sont disponibles sur notre site Internet www.socla.com ou sur simple demande auprès de notre service commercial.

Caractéristiques techniques

Température d'utilisation	-10 °C à 80 °C
Pression de fonctionnement admissible (PFA) en eau	Voir tableau ci-dessus
Raccordement	Femelle/femelle, gaz cylindrique G ou NPT conique
Fluides admis	Eaux usées

Nomenclature et matériaux

N°	Désignation	Matériaux	EURO	ANSI
1	Corps	Fonte/Epoxy ext	EN1561 EN-GJL-250	ASTM A 48 35 B
2	Chapeau	Fonte/Epoxy	EN1563 EN-GJS-400-15	ASTM A 536 66-45-12
3	Boule	Résine Epoxy		
4	Joint	NBR (nitrile)		
5	Joint	NBR (nitrile)		
6	Vis	Inox A2	EN 100 88- 3 X5Cr-Ni18-10	AISI 304 NF EN 150 3506
7	Rondelle	Inox A2	EN 100 88- 3 X5Cr-Ni18-10	AISI 304 NF EN 150 3506
8	Écrou	Inox A2	EN 100 88- 3 X5Cr-Ni18-10	AISI 304 NF EN 150 3506



Agréments



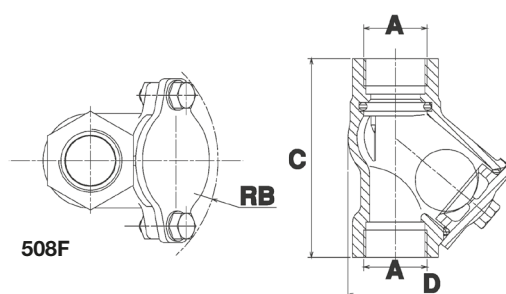
Normes / Réglementation :
Raccordement filetages suivant NF EN ISO 228-1

Application

Utilisation comme ventouse ou contre les remontées d'eaux usées.

Encombresments

	A	RB	C	D
"	mm	mm	mm	mm
1	26/34	76	114	95
1 1/4	33/42	85	132	110,5
1 1/2	40/49	93	145	121
2	50/60	107	173,5	144
2 1/2	66/76	127	200	174,5





Les descriptions, photographies et illustrations contenues dans cette fiche technique sont fournies seulement à titre informatif et ne sont pas contractuelles. Socla se réserve le droit d'apporter toute modification technique ou esthétique à ses produits sans aucun avertissement préalable. Garantie : toutes les ventes ou contrats de vente sont expressément conditionnés à l'acceptation par l'acheteur des conditions générales de vente Socla figurant sur notre site internet. Socla s'oppose ainsi à toute autre modalité, différente ou additionnelle des modalités Socla, quel que soit le support de communication de l'acheteur dans laquelle elle est contenue ainsi que sa forme, à moins d'un accord écrit spécifique signé par un dirigeant de Socla.



A WATTS Brand

Socla sas

365 rue du Lieutenant Putier • 71530 Virey-Le-Grand • France
Tél. +33 03 85 97 42 00 • Fax +33 03 85 97 42 42
contact@wattswater.com • www.socla.com
ISO 9001 version 2015 / ISO 18001